

報告書・レポートの流れ

以下のページ構成で調査結果をまとめます

目次

- 以下の構成・調査項目毎のページを記載します。
- 単純な構成のものは省略することもございます。

リサーチ概要

- 調査目的やお客さまからの与件の他、実施日時や実施方法・サンプル構成、実施規模等をまとめます。
- 通行量調査等では、地点図や当日の天気状況等の記載も行います。

対象サンプルプロフィール

- アンケート調査では、対象サンプルのプロフィール（性別・年代・職業等）を取りまとめて記載します。調査結果として「全体」を構成するサンプル属性を先に把握することが狙いです。
- 対象サンプルの居住地域等は地図に可視化する等もここに含まれます。

調査結果のまとめ

- 調査目的（課題）に対する結論（結果）は、重要なものとして冒頭に記載します。
- その他調査によって知りえた重要な結果を「まとめ」として記載します。

調査結果の詳細

- 全体／分析属性毎に調査結果を記載し、分析属性で傾向がみられる／みられないことを可視化します。
- 設問数の量だけページ・情報量が増える、レポート全体の大部分を占めます。

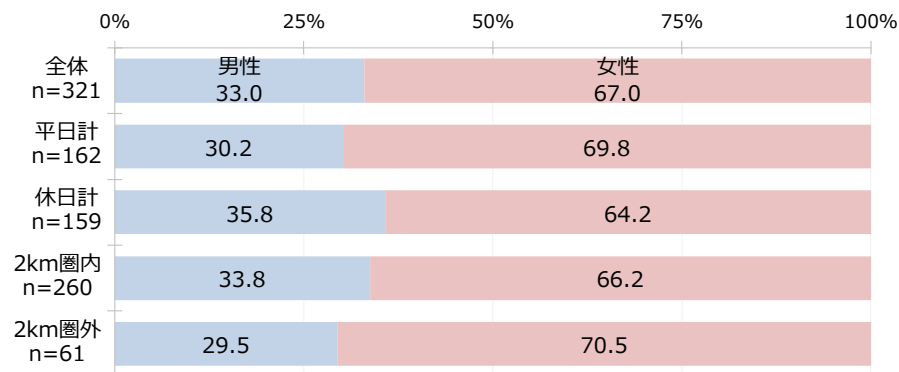
その他

- 実際に使用した調査票（アンケート用紙）や呈示資料（あれば）等を付録として記載することがあります。
- 調査結果をみて、リサーチ会社からの提言・提案があれば記載します。

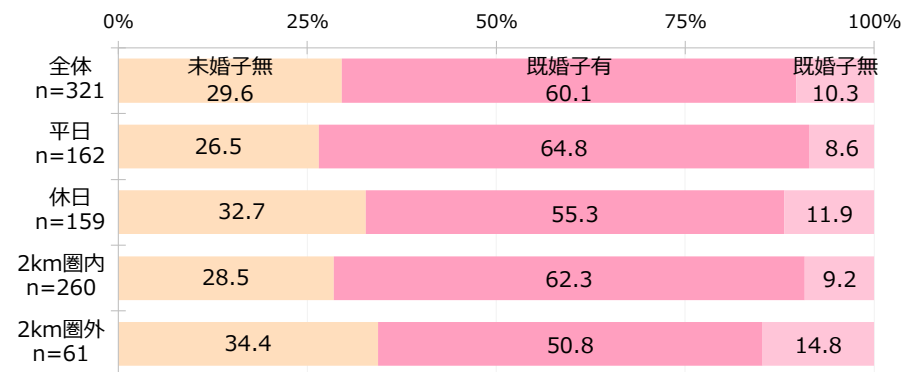
例：対象サンプルプロフィール：回答者属性

- アンケート調査では、対象サンプルのプロフィール（性別・年代・職業等）を取りまとめて記載します。調査結果として「全体」を構成するサンプル属性を先に把握することが狙いです。

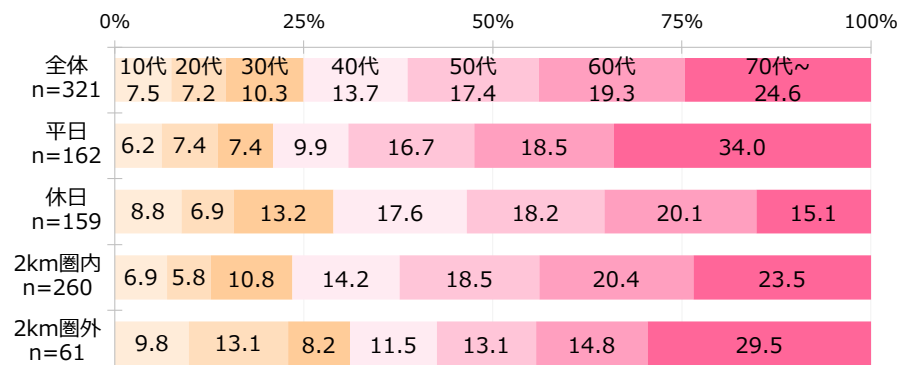
①性別



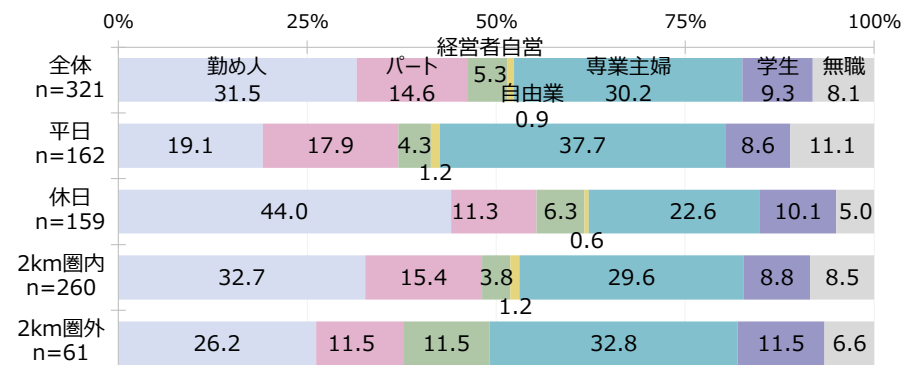
③未既婚・子供有無



②年代

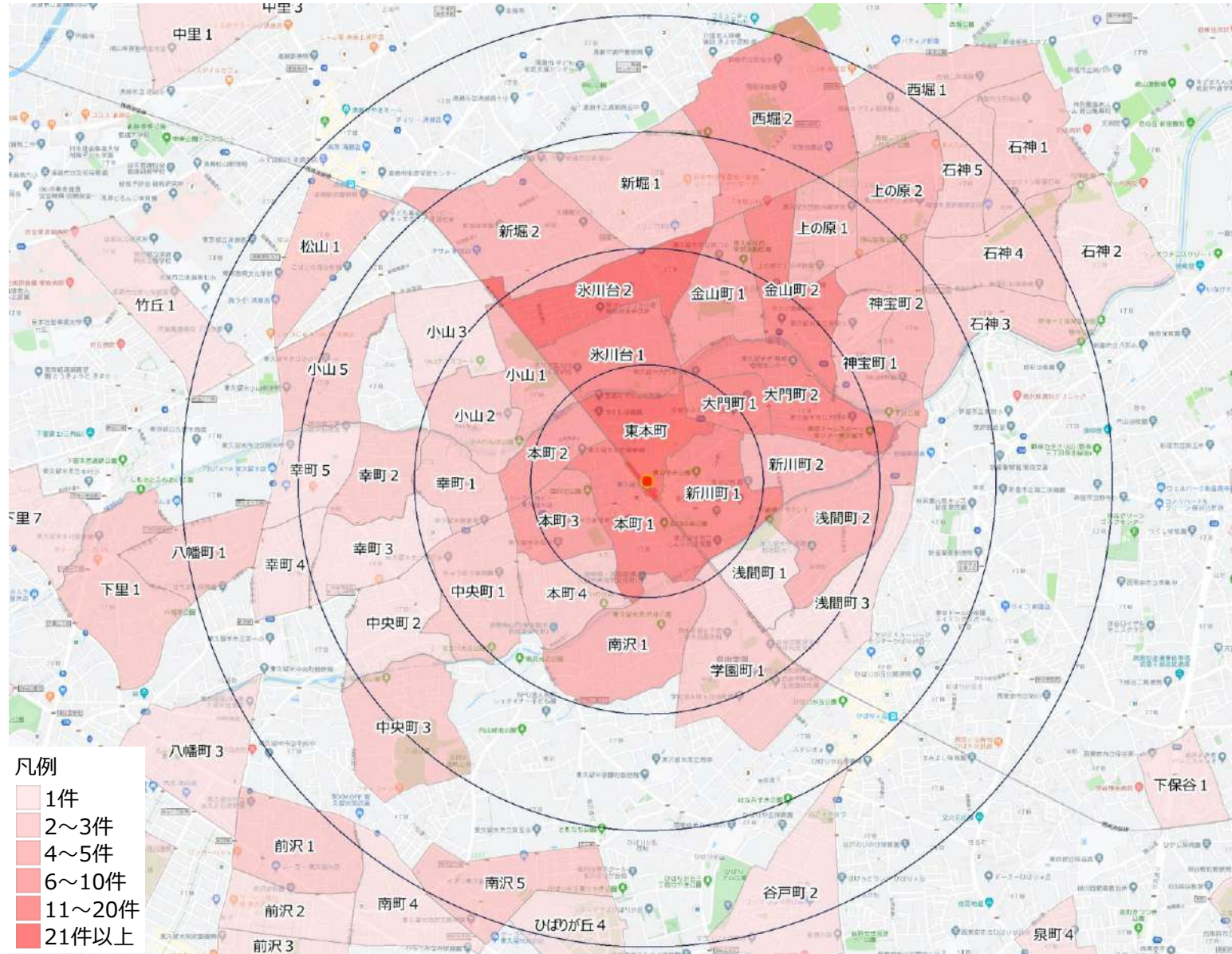


④職業



例：対象サンプルプロフィール：マップ化

- 対象サンプルの居住地域等は地図に可視化します。



| 複数回答地域 | | 件数 |
|--------|---------|----|
| 順位 | 地域 | |
| 1 | 東京都**** | 39 |
| 2 | 東京都**** | 22 |
| 3 | 東京都**** | 18 |
| 4 | 東京都**** | 17 |
| 5 | 東京都**** | 12 |
| 6 | 東京都**** | 11 |
| 6 | 東京都**** | 11 |
| 6 | 東京都**** | 11 |
| 9 | 東京都**** | 10 |
| 9 | 東京都**** | 10 |
| 11 | 東京都**** | 9 |
| 12 | 埼玉県**** | 8 |
| 13 | 東京都**** | 5 |
| 13 | 東京都**** | 5 |
| 13 | 東京都**** | 5 |
| 13 | 東京都**** | 5 |
| 17 | 東京都**** | 4 |
| 17 | 東京都**** | 4 |
| 17 | 東京都**** | 4 |
| 17 | 東京都**** | 4 |
| 17 | 埼玉県**** | 4 |
| 22 | 東京都**** | 3 |
| 22 | 東京都**** | 3 |
| 22 | 東京都**** | 3 |
| 22 | 埼玉県**** | 3 |
| 22 | 埼玉県**** | 3 |
| 27 | 東京都**** | 2 |
| 27 | 東京都**** | 2 |
| 27 | 東京都**** | 2 |
| 27 | 東京都**** | 2 |
| 27 | 東京都**** | 2 |
| 27 | 東京都**** | 2 |
| 27 | 東京都**** | 2 |
| 27 | 東京都**** | 2 |
| 27 | 東京都**** | 2 |
| 27 | 東京都**** | 2 |
| 27 | 埼玉県**** | 2 |
| 27 | 埼玉県**** | 2 |
| 27 | 埼玉県**** | 2 |
| 27 | 埼玉県**** | 2 |

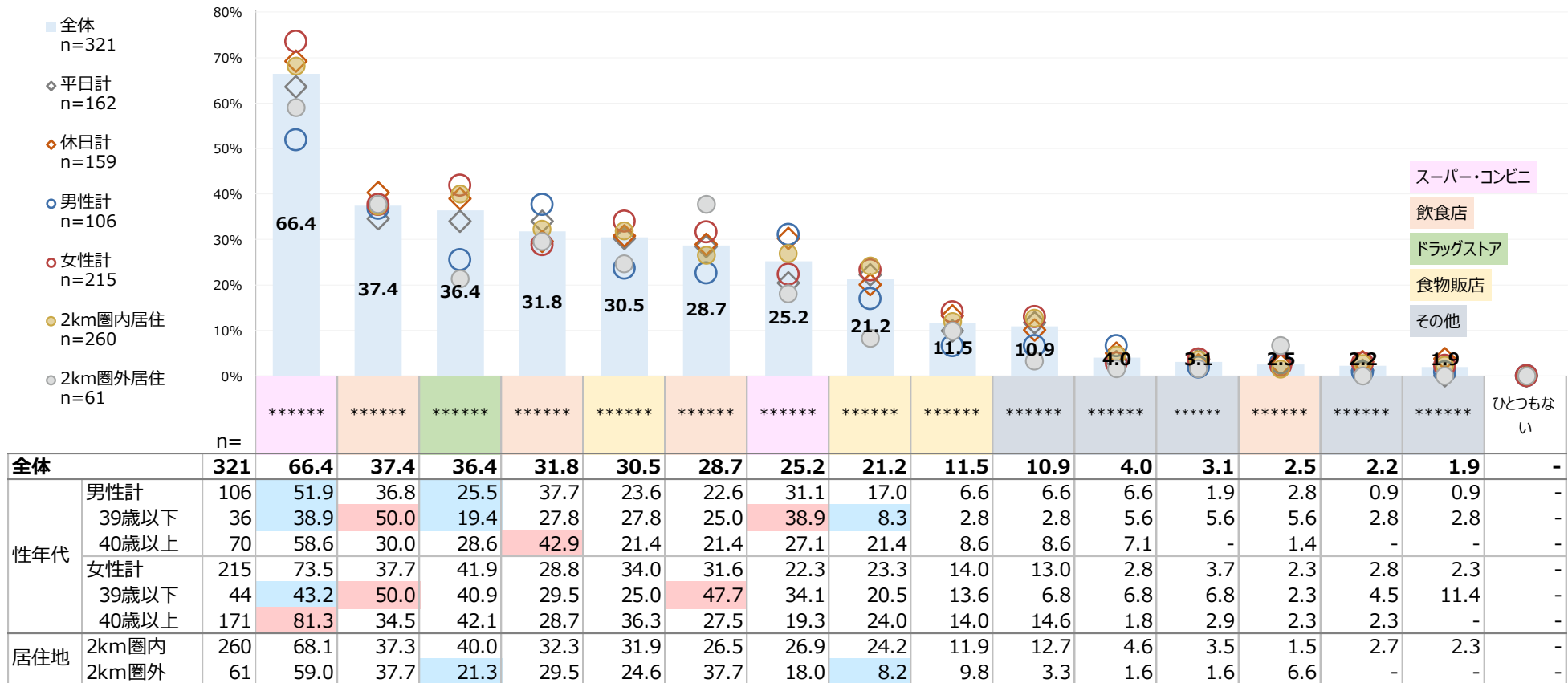
例：調査結果のまとめ

- 調査目的（課題）に対しての結論（結果）は、重要なものとして冒頭に記載します。

*******では「*****（スーパー）」の利用率が約2/3で最も高い。次いで利用率の高い店舗は*****（飲食店）や*****（ドラッグストア）が続く。**

- コメントを記載

Q*.以下の「*****の店舗施設」のうち、あなたが「使うことがある」ものをお知らせください。（○はいくつでも）



例：調査結果の詳細①

- 全体／分析属性毎に調査結果を記載、傾向がみられる／みられないことを可視化します。

- コメントを記載

Q*.あなたが「*****駅の店舗施設」を利用される頻度をお知らせください。(○はひとつ)

| | | n= | ほぼ毎日 | 週3～5回 | 週1～2回 | 月1～3回 | 2～3か月に1回 | ほぼ利用しない | ほぼ毎日 | 週3～5回 | 週1～2回 | 月1～3回 | 2～3か月に1回 | ほぼ利用しない | |
|-----------|-------|------------|-------------|-------------|-------------|-------------|------------|---------|-------------|-------------|-------------|-------------|------------|---------|---|
| 全体 | | 321 | 36.4 | 24.6 | 19.3 | 14.0 | 5.6 | | 36.4 | 24.6 | 19.3 | 14.0 | 5.6 | - | |
| 調査日 | 平日計 | 162 | 30.2 | 30.9 | 21.0 | 11.1 | 6.8 | | 30.2 | 30.9 | 21.0 | 11.1 | 6.8 | - | |
| | 休日計 | 159 | 42.8 | 18.2 | 17.6 | 17.0 | | | 42.8 | 18.2 | 17.6 | 17.0 | 4.4 | - | |
| 性年代 | 男性計 | 106 | 37.7 | 24.5 | 18.9 | 13.2 | 5.7 | | 37.7 | 24.5 | 18.9 | 13.2 | 5.7 | - | |
| | 39歳以下 | 36 | 41.7 | 16.7 | 16.7 | 13.9 | 11.1 | | 41.7 | 16.7 | 16.7 | 13.9 | 11.1 | - | |
| | 40歳以上 | 70 | 35.7 | 28.6 | 20.0 | 12.9 | | | 35.7 | 28.6 | 20.0 | 12.9 | 2.9 | - | |
| | 女性計 | 215 | 35.8 | 24.7 | 19.5 | 14.4 | 5.6 | | 35.8 | 24.7 | 19.5 | 14.4 | 5.6 | - | |
| | 39歳以下 | 44 | 47.7 | 15.9 | 13.6 | 15.9 | 6.8 | | 47.7 | 15.9 | 13.6 | 15.9 | 6.8 | - | |
| | 40歳以上 | 171 | 32.7 | 26.9 | 21.1 | 14.0 | 5.3 | | 32.7 | 26.9 | 21.1 | 14.0 | 5.3 | - | |
| 居住地 | 2km圏内 | 260 | 41.5 | 26.2 | 18.5 | 10.8 | | | 41.5 | 26.2 | 18.5 | 10.8 | 3.1 | - | |
| | 2km圏外 | 61 | 14.8 | 18.0 | 23.0 | 27.9 | 16.4 | | 14.8 | 18.0 | 23.0 | 27.9 | 16.4 | - | |
| 駅利用頻度 | ほぼ毎日 | 117 | 100.0 | | | | | | | 100.0 | - | - | - | - | - |
| | 週1回以上 | 141 | 56.0 | | | 44.0 | | | | - | 56.0 | 44.0 | - | - | - |
| | 週1回未満 | 63 | 71.4 | | | | 28.6 | | | - | - | - | 71.4 | 28.6 | - |

例：調査結果の詳細②

・ 設問数の量だけページ・情報量が増える、レポート全体の大部分を占めます。

- ・ コメントを記載

Q.性別（観察）／Q*.年代（○はひとつ）／Q*.未既婚（○はひとつ）

| | | n= | Q.性別 | | Q14.年代 | | | | | | | Q15.未既婚 | | | | Q15.子供人数 | |
|-----------|-------|------------|-------------|-------------|------------|------------|-------------|-------------|-------------|-------------|-------------|-------------|-------------|-------------|-----|------------|-------------|
| | | | 男性 | 女性 | 10代 | 20代 | 30代 | 40代 | 50代 | 60代 | 70代以上 | 未婚 | 既婚・同居の子有 | 既婚・同居の子無 | その他 | n= | 平均(人) |
| 全体 | | 321 | 33.0 | 67.0 | 7.5 | 7.2 | 10.3 | 13.7 | 17.4 | 19.3 | 24.6 | 29.6 | 60.1 | 10.3 | - | 193 | 1.81 |
| 調査日 | 平日計 | 162 | 30.2 | 69.8 | 6.2 | 7.4 | 7.4 | 9.9 | 16.7 | 18.5 | 34.0 | 26.5 | 64.8 | 8.6 | - | 105 | 1.89 |
| | 休日計 | 159 | 35.8 | 64.2 | 8.8 | 6.9 | 13.2 | 17.6 | 18.2 | 20.1 | 15.1 | 32.7 | 55.3 | 11.9 | - | 88 | 1.72 |
| 性年代 | 男性計 | 106 | 100.0 | - | 15.1 | 9.4 | 9.4 | 9.4 | 16.0 | 21.7 | 18.9 | 45.3 | 44.3 | 10.4 | - | 47 | 1.79 |
| | 39歳以下 | 36 | 100.0 | - | 44.4 | 27.8 | 27.8 | - | - | - | - | 86.1 | 11.1 | 2.8 | - | 4 | 1.75 |
| | 40歳以上 | 70 | 100.0 | - | - | - | - | 14.3 | 24.3 | 32.9 | 28.6 | 24.3 | 61.4 | 14.3 | - | 43 | 1.79 |
| | 女性計 | 215 | - | 100.0 | 3.7 | 6.0 | 10.7 | 15.8 | 18.1 | 18.1 | 27.4 | 21.9 | 67.9 | 10.2 | - | 146 | 1.82 |
| | 39歳以下 | 44 | - | 100.0 | 18.2 | 29.5 | 52.3 | - | - | - | - | 54.5 | 38.6 | 6.8 | - | 17 | 1.47 |
| | 40歳以上 | 171 | - | 100.0 | - | - | - | 19.9 | 22.8 | 22.8 | 34.5 | 13.5 | 75.4 | 11.1 | - | 129 | 1.86 |
| 居住地 | 2km圏内 | 260 | 33.8 | 66.2 | 6.9 | 5.8 | 10.8 | 14.2 | 18.5 | 20.4 | 23.5 | 28.5 | 62.3 | 9.2 | - | 162 | 1.80 |
| | 2km圏外 | 61 | 29.5 | 70.5 | 9.8 | 13.1 | 8.2 | 11.5 | 13.1 | 14.8 | 29.5 | 34.4 | 50.8 | 14.8 | - | 31 | 1.87 |
| 駅利用頻度 | ほぼ毎日 | 117 | 34.2 | 65.8 | 9.4 | 8.5 | 12.8 | 14.5 | 19.7 | 13.7 | 21.4 | 32.5 | 58.1 | 9.4 | - | 68 | 1.71 |
| | 週1回以上 | 141 | 32.6 | 67.4 | 3.5 | 6.4 | 7.8 | 12.1 | 14.9 | 24.8 | 30.5 | 23.4 | 65.2 | 11.3 | - | 92 | 1.80 |
| | 週1回未満 | 63 | 31.7 | 68.3 | 12.7 | 6.3 | 11.1 | 15.9 | 19.0 | 17.5 | 17.5 | 38.1 | 52.4 | 9.5 | - | 33 | 2.0 |